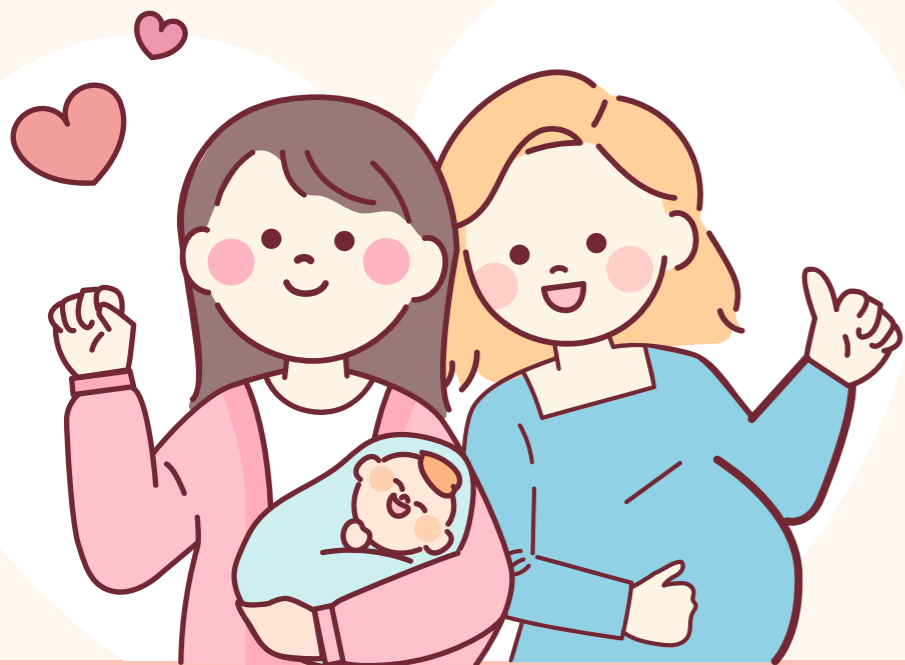




# 臺北市好孕2U專車補助

懶人包



## 補助說明

✓ 設籍本市孕婦

✓ 孕婦健康手冊



✓ 配偶設籍本市  
非本國籍孕婦

✓ 孕婦健康手冊



✓ 結合台北通APP派發  
電子乘車金**8,000元**  
依實際車資扣抵  
單趟次最高補助**250元**



✓ 使用效期：  
核發後至預產期起算6個月內



# 申請補助

持身分證及孕婦健康手冊，臨櫃申請或線上申請：

- ★ 臺北市好孕2U合作醫療院所
- ★ 12區健康服務中心
- ★ 12區區公所
- ★ 12區社會福利服務中心
- ★ 11處婦培及新移民中心
- ★ 至市民服務大平臺線上申請

受理申請單位



受理申請  
單位名單



# 領取乘車金

台北通  
TAIPEI PASS



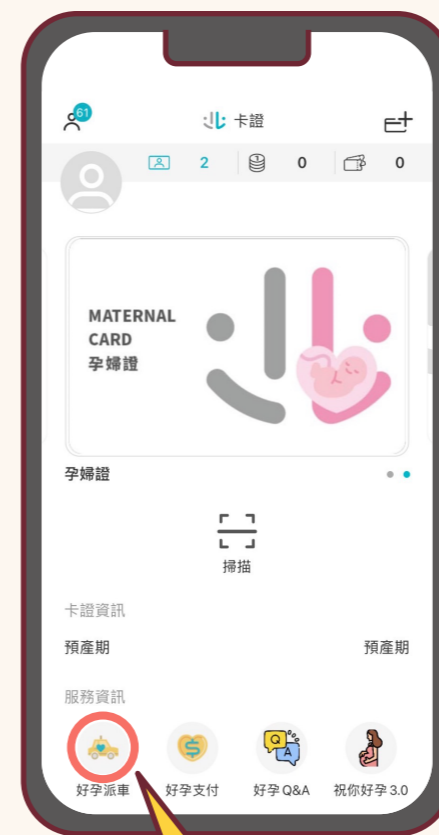
1 下載台北通  
並完成註冊

申請補助後 14天  
派發電子乘車金

2 點擊卡證

3 卡證頁面(乘車金)

4 派車頁面(乘車金)



點選此處就能看見  
好孕金8000元喔!

\*如查無乘車金，請致電社會局婦幼科



# 折抵車資



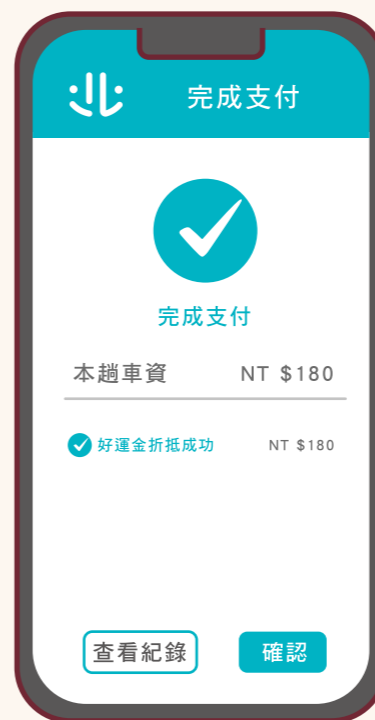
單趟次最高  
補助250元



1 掃QRcode / 手動輸入

2 確認金額

3 完成車資抵扣



合作計程  
車隊名冊

不限醫療院所  
皆可自由上下車



# 好孕+好運 雙倍照顧您!

## 洽詢專線

1. 臺北市當家熱線1999
2. 台北通APP操作問題，請洽臺北市政府資訊局  
1999(外縣市02-27208889)轉分機8585
3. 補助相關問題，請洽臺北市政府社會局  
1999(外縣市02-27208889)轉分機6969、6971